

VCI60CL是一款连接汽车CAN和LIN总线转USB的标准工具, 结合Bus Analyzer软件, 用户就可轻松地同时对CAN和LIN网络进行分析和测试。它体积小巧、性能优越, 已成为众多整车厂、汽车零部件厂商以及工业网络客户青睐的高性价比产品。



## 产品特性

- ISO11898双线CAN物理层(TJA1040), CANFD物理层(TJA1044G)
- LIN物理层协议: LIN1.2、LIN1.3、LIN2.0、LIN2.1
- 通过软件配置波特率, 支持所有LIN波特率(2400bps至20kbps)
- 支持基于CAN网络的J2534、J1939、OBDII协议
- 通过软件配置波特率, 最大支持1Mbit/s, CANFD波特率8Mbit/s
- 1μ秒时间分辨率, 支持“listen-only”模式
- USB接口提供电源, 8-40VDC, 兼容24V工业系统
- 电气隔离设计, 瞬态和电源反接保护
- LED灯指示总线数据和电源状态
- 提供汽车专用OBD诊断连接线

## 软件支持

- 免费CAN和LIN分析软件: Bus Analyzer
- USB驱动支持: Windows ME/2000/XP/Vista/Linux
- 提供DLL和API文档, 支持Labview、Visual C++、C#、VB.NET
- 和Visual Basic等编程环境的二次开发, 便于第三方集成

## 产品型号

- VCI60CL
- VC612.1 (带CANFD)

## 应用领域

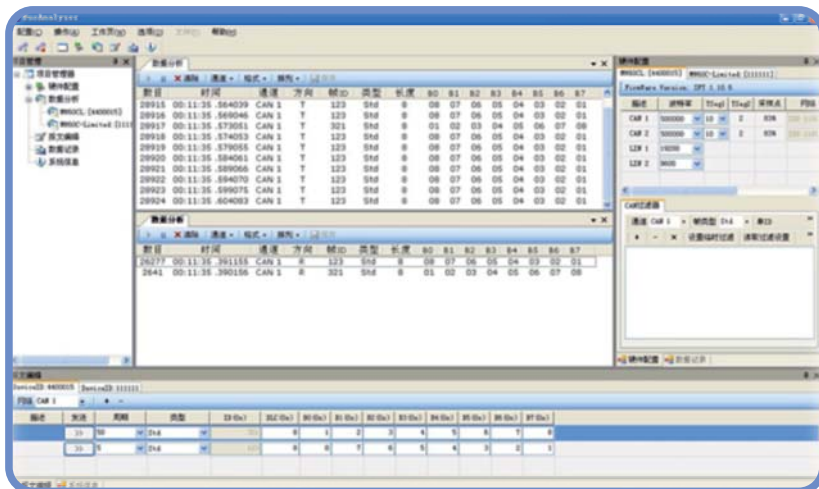
- 总线数据采集与分析
- CAN/LIN协议破解
- LIN总线诊断与分析
- LIN主机/从机仿真
- 汽车故障诊断
- ECU总线性能测试
- 发动机ECU台架测试
- 总线培训教学工具

汽车总线开发测试工具与方案 CAN、LIN、K-LINE、J1939、MOST、FlexRay



### Bus Analyzer功能

- 硬件波特率配置
- 数据分析处理
- 报文过滤显示
- 自定义报文发
- 数据实时存储
- 硬件固件升级



### 技术参数

	VCI60CL	VC612.1(带CAN FD)
总线通道	1路高速CAN, 1路LIN	2路CAN FD, 2路LIN
电脑接口	USB2.0 & USB1.1	USB2.0 & USB1.1
时间戳	64 bits	64 bits
错误帧统计	Yes	Yes
错误帧识别	Yes	Yes
侦听模式	Yes	Yes
供电方式	USB供电或L 8-40VDC(*)	USB供电或 8-40VDC(*)
工作电流(mA@5V)	约70mA	约100mA
LED指示灯	2个	2个
产品尺寸	80×47×26mm	80×47×26mm
产品重量	119g(含线束)	119g(含线束)
产品线缆	总长1.5米	总长1.5米
工作温度	-40至+85°C	-40至+85°C

(\*)-使用LIN协议时需要外部供电!



### 发货清单

- VCI60CL
- Bus Analyzer软件(下载)
- USB驱动, DLL及API文档(下载)
- 产品资料(网络下载)



### 其他相关工具

产品型号	产品描述
VCI60C	CAN总线转USB接口
VCI60CK	CAN, KWP2000, IS09141, KW1281通讯诊断接口
VCI60K	KWP2000, IS09141, KW1281通讯诊断接口
VCI60L	LIN总线通讯接口

引脚	定义	备注
PIN1	LIN2	与设备LIN相连
PIN2	CAN L	与设备CAN低相连
PIN3	GND	外接电源地, LIN共地
PIN4	N/A	
PIN5	N1	与设备LIN相连
PIN6	N/A	
PIN7	CAN H	与设备CAN高相连
PIN8	N/A	
PIN9	VBAT	外接电源正8-40VDC

产品价格及更多信息请登录网站或与我们联系!

