

# 远程总线记录仪-CANedge2

— 2路CAN FD+2路LIN (SD + RTC+WiFi)

CANedge2是一款功能强大的远程CAN记录仪，支持2路CANFD和两路LIN，标配8GB工业SD卡，可扩展至32GB，50微秒分辨率的实时时钟（RTC），支持WIFI无线传输，是远程数据处理、车队管理以及研发远程测试、诊断和维护的理想平台。

设备通过WiFi接入点（如WLAN或3G/4G路由器）进行连接，将数据安全地传至您的服务器，配置文件、服务器接口、日志文件等都使用开放文件格式，并提供免费开源的API工具，方便用户系统集成应用。

设备通过WiFi接入点（例如WLAN或3G/4G路由器）进行连接，以将数据安全地推到您的服务器。此外，可以通过无线方式进行设备更新。

CANedge2可长时间记录CANFD和LIN数据，可用于汽车OEM研发、总线远程信息处理、自动驾驶远程数据维护、远程故障诊断、总线黑匣子等。此外，可远程配置和更新设备。



订货号: CANedge2 (8GB)  
CANedge2-GNSS/IMU(8GB)

## 主要特点



### 即插即用

开箱即用的独立设备。在2分钟内将您的CAN总线连接到您的服务器



### 专业参数

可提取的8-32GB SD卡。2路CAN FD/LIN。零数据丢失。50μs RTC



### 体积小

体积只有8x5x2 CM。100克。铝制外壳。5个LED。配置CH2输出5V电压



### 安全无线网络

通过WiFi接入点将数据推到您自己的服务器。企业级安全



### 安全快速

通过无线方式轻松更新整个车队的配置/固件。通过WiFi自动同步RTC



### 互操作性

免费和开源软件/API。MF4到ASC/CSV。数据库支持。Python。仪表盘

## 极低成本的专业规格远程CAN记录仪

CANedge2结合了创新的设计，尖端的组件设计和高性价比：

- 2路高速CAN(包括CAN FD)+2路LIN通道
- 无线传输，通过WiFi接入点（WLAN路由器或3G/4G热点）传输数据、Station模式
- 可本地提取数据的8-32 GB工业SD卡（几个月的数据）
- 二进制MDF4日志文件格式（广泛的工具支持）
- 先进的报文过滤和传输功能
- 根据CAN ID和数据字节触发启动/停止记录
- 静默模式，波特率自动检测，循环记录
- 数据压缩和加密（例如GDPR, CCPA）
- 快速启动时间。使用期间安全断开连接



## 主流OEM工程师验证与推荐



深圳市菲益科电子科技有限公司 (VECLL Electronics Technology)  
电话(Phone): 0755-83315358 传真(Fax): 0755-83315358-806  
邮箱(Email): sales@vecll.com  
官网( Web ): www.vecll.com  
地址: 深圳市龙华区大浪街道工业西路龙胜大厦4楼 (518109)



丹麦CSS公司中国授权代理商  
Rev.2023.04.v3

### 重新定义远程信息处理

如今，车队远程信息处理对车辆和企业至关重要。然而，最终用户面临着挑战：昂贵的服务器租赁费，没有数据所有权，数据安全问题，供应商绑定等。

### CANedge2 提供了一种完美的解决方案：

- 将数据上传到您自己的本地/专用/云服务器
- 只需将WiFi接入点和服务器详细信息添加到配置中
- 将数据记录到SD并在连接到WiFi时自动上传
- 配置文件拆分大小/周期以控制上传频率
- 100% 安全：HTTPS、证书加密等
- 通过无线更新（固件和配置）进行管理
- 通过第二个端口GPS或传感器模块供电
- 零费用、零绑定、数据通用，开源的API工具

### 开源软件/API(完全免费)

CANedge的所有软件/API都是100%免费和开源的。开放的MDF4标准数据格式，支持更多平台和软件。

#### 配置软件：

轻松修改设备配置（在线/离线）

#### 数据转换：

简单的MDF4转换器可让您将数据转换为例如CSV, ASC(Vector), TRC(PEAK)便于您使用称手的工具

#### 数据解析：

- asammdf 软件支持DBC导入 (J1939, OBD2, ...) 和显示信号图形 (Windows/Linux), 数据导出等
- 图形软件Grafana可自定义仪表图形控件
- Windows / Linux的GUI可执行文件（无需安装）
- 强大的Python API实现大数据自动化

#### 自动化：

易于使用的Python API使您可以自动化处理大量数据（包括github上的快速入门库）



订货号：CANedge2 (8GB)  
CANedge2-GNNS/IMU(8GB)

### 技术参数

总体	
安全性	CE, FCC, IC 认证
电压测试	TÜV SÜD 的瞬态电压符合 ISO 7637 -2:2011
保修期	1 年保修期
技术支持	免费、快速、高质量的技术支持
原产地	丹麦
软件	100% 免费 & 开源
配置文件	流行的开源JSON格式配置文件
固件	免费的本地固件升级
技术文档	网络/PDF格式文档
CAN/LIN 总线	
通道	2 x CAN/ CAN FD + 2 x LIN 2.0 (主节点/从节点)
协议	J1939, OBD2, CANopen, NMEA2000, FD, ...
波特率	自动探测 / 简单 / 高级 自定义波特率
数据记录	
SD 卡	8-32 GB 可提取工业TF卡
实时时钟	50us 分辨率 (包括备用电池)
文件格式	MDF4 (.MF4) - 易于处理 / 转换格式
安全性	100% 电源安全
配置	高级配置 (循环、过滤、触发、加密、错误帧记录IP等)
GNSS特性(选购)	
GNSS - IMU	增加40多个GNSS/IMU信号
机械特性/供电	
连接器	2 x DB9 (可选适配器电缆)
法兰	带4 x M3螺孔法兰, 便于固定安装
供电	+7V 至+32V DC 通过通道1的DB9接口
功耗	<1W(无电池耗尽风险)
尺寸	75 x 47 x 20 mm, 不含天线/法兰
重量	100 克
LED	5 个外部 LED (PWR, CH1, CH2, MEM, WIFI)
温度	-25 摄氏度 至 +70 摄氏度
防护等级	IP40

### 主流OEM工程师验证与推荐



深圳市菲益科电子科技有限公司 (VECLL Electronics Technology)  
 电话(Phone): 0755-83315358 传真(Fax): 0755-83315358-806  
 邮箱(Email): sales@vecll.com  
 官网(Web): www.vecll.com  
 地址: 深圳市龙华区大浪街道工业西路龙胜大厦4楼 (518109)



丹麦CSS公司中国授权代理商  
Rev.2023.04.v3

### 重新定义遥测技术

如今，在车辆和机器中，车队遥测技术至关重要。然而，终端用户面临诸多挑战：昂贵的订阅费用、没有数据所有权、安全问题、供应商锁定等。

CANedge2提供了一种现代化的替代方案：

- 上传数据到您自己的本地/专用/云服务器
- 将WiFi访问点和服务器详细信息添加到配置中
- 记录数据到SD卡。连接WiFi时自动上传
- 配置文件拆分以控制上传频率
- 100%安全：HTTPS、凭证加密等
- 通过OTA更新（FW和配置）进行管理
- 通过第二个端口的“电源输出”供电3G/4G访问点或GPS
- 零费用、零锁定、互操作、开源工具



### 易于管理您服务器上的数据和设备

CANedge2将数据上传到S3服务器—通过任何兼容S3的工具或SDK轻松管理服务器文件。此外，100%免费的CANcloud工具使您可以通过浏览器管理S3服务器设备和数据：

- 自主托管或通过我们的链接直接登录到您的服务器
- 通过仪表盘监控整个车队的设备状态
- 浏览，下载，共享和删除上传的日志文件
- 通过无线轻松更新配置/固件
- 基于浏览器（适用于所有操作系统和设备）
- 100%免费和开源—易于定制

### 技术参数 (wifi)

#### WiFi

传输方式	自动将数据从SD卡推 到服务器
协议	使用HTTP/HTTPS进行快速，安全的传输
接入点	添加1- 5个WiFi优先接入点
无线传输	可配置的OTA固件/配置更新
WiFi 心跳	设备可以选择定期发 状态
LAN 标准	IEEE 802.11 b / g / n
天线	External (SMA, 2400 Mhz, <2 dBi 增益)
服务器接口	S3 REST - 与MinIO,AWS,Azure等一起使用

#### 安全性

HTTPS	数据+ OTA更新可选通过TLS1.2进行传输
WP A / WP A 2	支持WP A / WP A 2
证书	(可选) Wi Fi 加密 / S3 密码
固件	所有固件更新均经过数字签名
用户访问	通过S3策略管理用户访问



CANedge2还可以连接到3G/4G USB路由器，以便在户外上传。热点可以选择通过设备供电



CAN云状态仪表板允许您监控设备数据上传及其状态(SD卡容量剩余，固件版本，配置状态)

### 主流OEM工程师验证与推荐



深圳市菲益科电子科技有限公司 (VECLL Electronics Technology)  
 电话(Phone): 0755-83315358 传真(Fax): 0755-83315358-806  
 邮箱(Email): sales@vecll.com  
 官网( Web ): www.vecll.com  
 地址: 深圳市龙华区大浪街道工业西路龙胜大厦4楼 (518109)



丹麦CSS公司中国授权代理商  
 Rev.2023.04.v3

### GPS和 IMU -丰富您的数据

CANedge1/CANedge2具备可选的尖端GNSS/IMU功能,非常适用于车辆远程管理等用途。

- 将40多个GNSS/IMU信号添加到您的2个CAN/LIN数据中
- 完全支持GNSS (GPS、Galileo、BeiDou、GLONASS)
- 内置陀螺仪 (横滚、俯仰、偏航) +加速度计 (X、Y、Z)
- 通过包含在GNSS敌对区域内的传感器融合实现高精度
- 将信号编码为“内部”CAN数据 (单独的通道)
- 可配置消息包含/频率 (最高可达5 Hz)
- DBC文件可轻松解码为人类可读形式
- 可选择通过精确进行CANedge RTC同步

### 技术参数 (GPS & IMU)

#### 更新 GNSS & 3DIMU

- 模块 内置陀螺仪和加速度计的u-bloxNEO-M9V传感器模块
- GNSS 兼容GPS, Galileo, 北斗, GLONASS
- 传感器融合 (UDR) 在GNSS困难区域 (隧道, 城市) 中具有高达3倍的更好精度
- CAN编码 将GNSS/IMU数据输出到“内部”CAN通道中,编码为CAN帧格式(5HZ)
- 可配置 过滤器/预缩放内部GNSS/IMU数据
- 天线 可选择GPS天线,也可选择其他卫星天线 (必选一种GNSS)

#### 信号

- 位置 经度和纬度
- 时间 高精度时间戳
- 状态 修复类型+卫星计数
- 速度 以米/秒和公里/小时为单位的运动速度
- 高度 以米为单位的高度
- 横滚 俯仰, 航向 (仅限汽车)
- 行驶距离 (自通电开始计算)
- 3D IMU XYZ加速度和角速率
- 0-4个圆形地理围栏状态



搭载GNSS/IMU功能的CANedge单元非常适合用于车远程车辆管理、诊断和分析,而且可以在Grafana或asammdf等工具中轻松的进行信号可视化。

### 主流OEM工程师验证与推荐



深圳市菲益科电子科技有限公司 (VECLL Electronics Technology)  
 电话(Phone): 0755-83315358 传真(Fax): 0755-83315358-806  
 邮箱(Email): sales@vecll.com  
 官网( Web ): www.vecll.com  
 地址: 深圳市龙华区大浪街道工业西路龙胜大厦4楼 (518109)

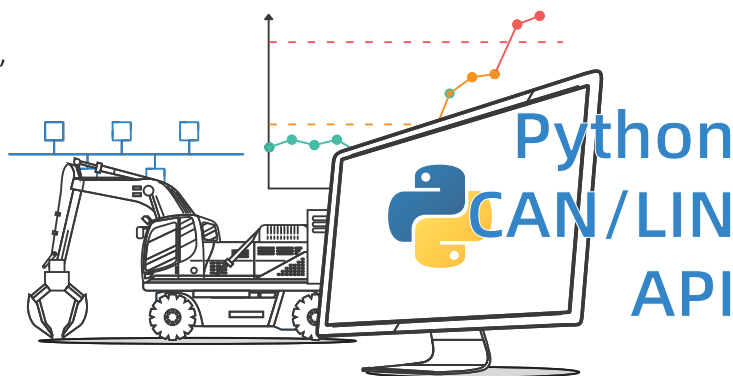


丹麦CSS公司中国授权代理商  
 Rev.2023.04.v3

## 轻松配置您的设备

CANedge/CANmod模块的JSON配置文件，可以通过GUI编辑器进行修改，支持浏览器在线编辑或离线操作

- 提供图形界面，配置简单
- 可选地在Notepad++等编辑器中进行配置
- 可用于大规模配置OTA的批量工具



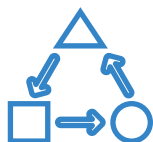
## CAN 总线 Python API - 主要特性

我们提供具有强大功能的 API 来处理您的 CAN/LIN 数据：



### 记录清单

列出本地磁盘或S3服务器上从开始至停止之间的日志文件



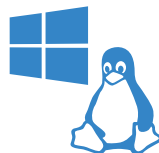
### 加载原始数据

将带有CAN/LIN数据的MF4文件加载到数据帧进行自动处理



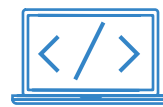
### DBC信号解析

加载DBC文件，将原始CAN/LIN数据解码为物理信号值



### 开源免费

提供100%免费的开源软件，支持在Windows、Linux上运行



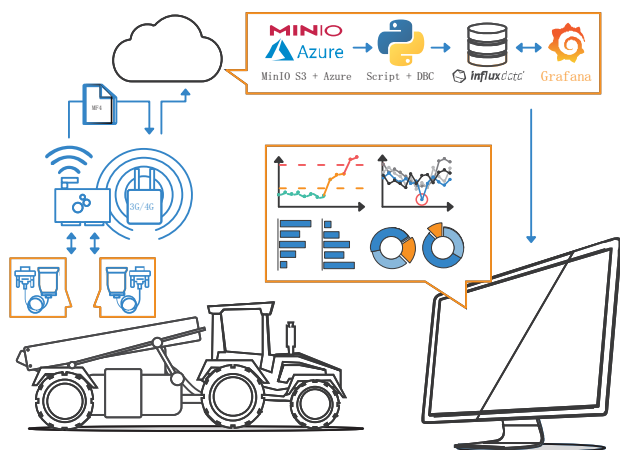
### API例程

提供简单易用的代码片段，帮助您快速入门



### 小巧而强大

软件小巧，但功能强大，高效专业模块，依赖性极小



## 使用您喜爱的工具分析数据

MDF4文件转换器可让您将数据转换为CSV、ASC (Vector)、TRC (PEAK) 等格式，以便在您熟悉的工具中使用。

- 可直接拖放文件/文件夹到转换器中进行处理
- 可选地通过CLI或脚本进行自动化
- 可进行解压缩/解密转换
- 在Windows/Linux上均可使用

汽车总线开发测试工具与方案 CAN、LIN、K-LINE、J1939、MOST、FlexRay

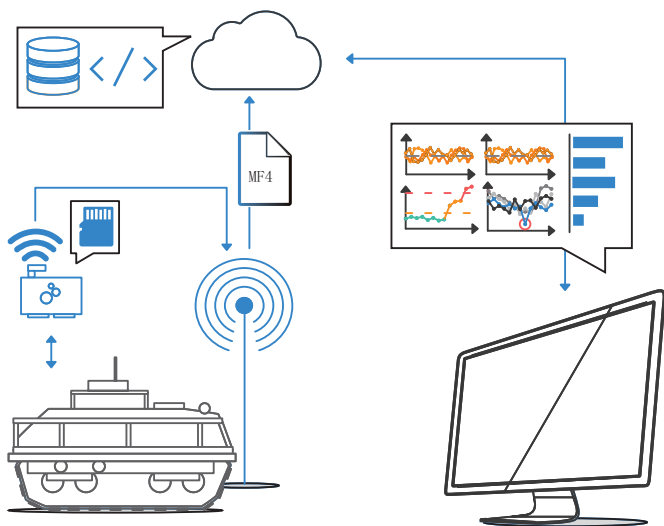


深圳市菲益科电子科技有限公司 (VECLL Electronics Technology)  
 电话(Phone): 0755-83315358 传真(Fax): 0755-83315358-806  
 邮箱(Email): sales@vecll.com  
 官网(Web): www.vecll.com  
 地址: 深圳市龙华区大浪街道工业西路龙胜大厦4楼 (518109)

## 通过GUI/API导入DBC和绘制您的数据

免费的 asammdf GUI/API 可让您处理您的数据：

- DBC解析CAN数据为物理值（包括J1939、OBD2）
- 轻松创建高级图形绘图
- 对数据进行重新采样或拼接
- GUI可执行文件支持Windows/Linux运行（绿色无需安装）
- 强大的Python API可用于数据自动化处理



## 管理您的远程设备和数据

CANcloud 是一款简单的工具，通过浏览器访问，可让您从任何电脑中管理S3服务器上的设备和数据，无需安装。

- 自主托管，或者集成在您的服务器
- 监控整个车队的设备状态
- 浏览、下载、共享和删除上传的日志文件
- 轻松通过OTA更新配置/固件
- 基于浏览器（适用于所有操作系统和设备）

## CANedge 软件 / API 工具(100% 免费和开源)

### 自动化数据处理

需要通过Python自动化处理CAN总线数据吗？我们提供免费的Python API可以轻松列出、加载和DBC解码您的数据-从本地磁盘或服务器加载

### 数据可视化仪表控件

通过我们的即插即用仪表面板，您可以快速将CAN/LIN数据集成到自定义的Grafana仪表板中非常适合呈现特定的视图，例如用于内部共享、诊断或用作向客户提供数据展示服务

### MATLAB中轻松加载数据

CANedge生成的MDF4数据可以通过MATLAB的Vehicle Network Toolbox在本地加载，或转换为兼容的MAT/CSV格式。

用户可以继续使用熟悉的MATLAB工具进行数据处理，轻松加载数据到其他项目中

产品价格及更多信息请登录网站或与我们联系！

